



Lycksele

En möjliggörare för utveckling



LYCKSELE
KOMMUN
LIKSJUON KOMMUVDNA

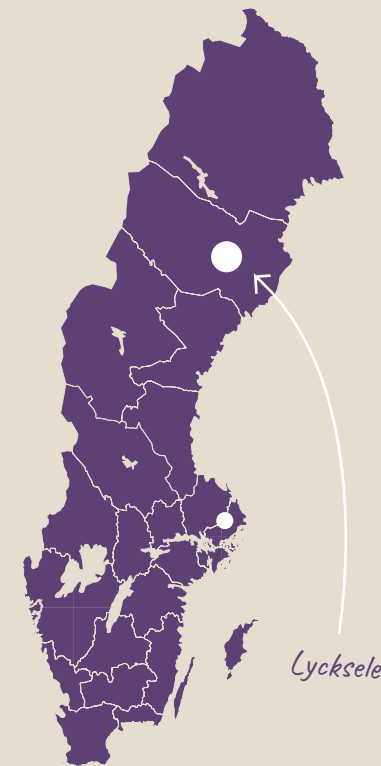
Titel: En möjliggörare för utveckling 2022
Utgiven av: Lycksele kommun 2022
Redaktör: Marie Öhlund, Lycksele kommun
Text: Henson
Bild omslag: Fotograf Malin Grönlund
Adress: Lycksele kommun, 921 31 Lycksele
Telefon: 0950-166 00
E-post: kommun@lycksele.se
Hemsida: www.lycksele.se

Här är det lätt att må bra

Stark drivkraft och möjligheter att skapa är en rätt härlig kombination. Särskilt i omgivningar där det är lätt att må bra. Och det handlar långt ifrån bara om naturen och närheten. Här finns också en speciell gemenskap och frihet att forma livet som vi vill ha det.

Vi når framgångar när vi sluter upp tillsammans, det har vi bevisat genom åren. Både när det handlat om att säkra etableringar och utveckla framgångsrika föreningar och företag. Det är kvaliteter som också har varit viktiga i utvecklingen av Lycksele som mötesplats.

Trots allt vi åstadkommit känns det som om vi nyss börjat.



Lycksele arbetar tillsammans mot samma mål

För oss handlar det om att skapa möjligheter för Lyckseles näringsliv att växa och frodas. Det är trots allt en förutsättning för att vår plats ska kunna erbjuda den fina samhällsservice som finns här. Mitt i allt detta är Lycksele kommun navet i det hjul som får samhällsbygget att rulla framåt. Grunden till det är vårt strategiska arbete där vi jobbar långsiktigt och med ett helhetsansvar.

Näringslivsråd samlar kompetens

Samverkan och dialog är nyckelord i Lycksele. Senaste åren har vi tagit stora kliv framåt för att bli en ännu bättre växtplats för bygdens företag och vi har redan börjat se goda resultat. Ett konkret exempel är skapandet av Näringslivsrådet som kom till just för att samla företrädare mellan Lycksele kommun och det lokala näringslivet. Här ingår representanter från föreningen Företagarna, Lycksele Handel, Västerbottens Handelskammare, kommunens politiska styre, kommundirektör samt näringslivschef.



Näringslivsprogrammet – en strukturerad plan

I Näringslivsprogrammet handlingsplan finns det uttalade mål och delmål som kontinuerligt följs upp för att företagsklimatet ska förbättras. Vi vill att antalet nyföretagare ska öka och tillväxt och sysselsättning hos befintliga företagare ska öka. Vi har lyckligtvis ett kreativt företagsliv i Lycksele med driftiga entreprenörer och offentlig sektor som ser möjligheter med att verka här. Visste du att vi har ovanligt många företagare sett till kommunens storlek? En förklaring är möjligen vår positiva inställning för att underlätta företagande.

Bredden är vår styrka

I Lycksele är vi stolta över den företagsanda som finns. Här drivs det omkring 650 aktiebolag och totalt har företagen i kommunen drygt 3 000 anställda som tillsammans levererar cirka 300 miljoner kronor till kommunens kassa.

Lycksele är inne i en spännande utveckling inom såväl tjänstesektorn som gruvindustrin, samisk näring och turism, bara för att nämna några exempel. Här har vi också en lång tradition av metall- och trävaruindustri och spetskompetens inom life science.

Den här variationen i näringslivet gör oss mindre sårbara i sämre tider, men ger också kraft att växa i bättre tider.

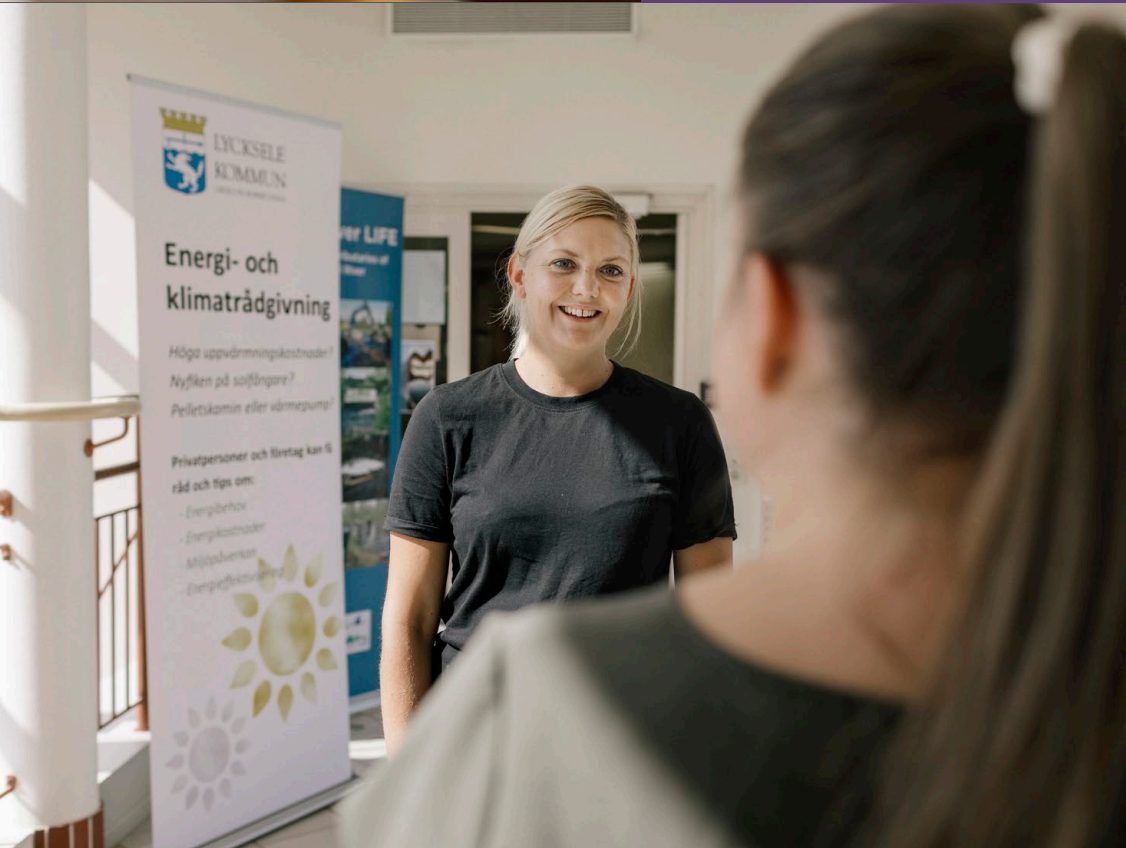
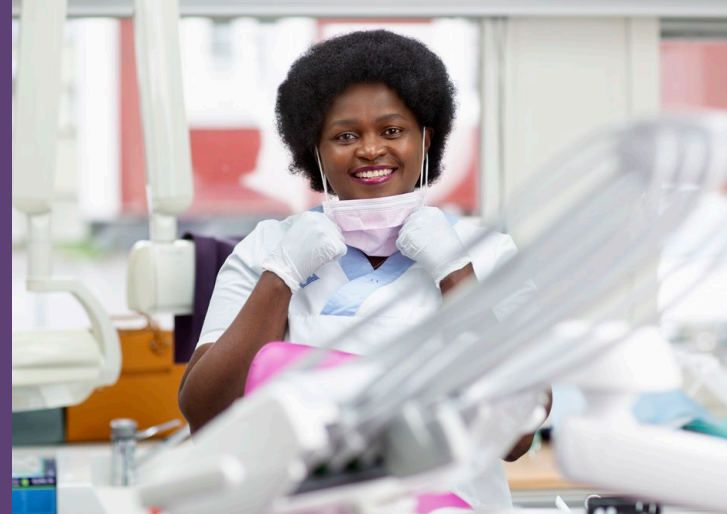




”

Lycksele är en lagom stor småstad, så stor att utbudet är brett men så liten att allt är nära och personligt.

JOHN DAHLGREN, läkare och vd Medicinkonsulten



Mark och lokaler är en nyckelfråga för oss

Den näringslivsaktör som vill flytta eller starta upp sitt företag i Lycksele ska snabbt få relevant hjälp när det kommer till mark- och lokalfrågor.

Vi vet hur viktigt det är att få relevant hjälp i etableringsfrågor. Därför bildades Mark- och etableringsgruppen. Deras primära uppdrag är att säkerställa att den här typen av frågor fortlöper och att resurser samordnas när det behövs. Gruppen ser också till att kommunen aktivt jobbar för kommersiella etableringar och har ett helhetsansvar när det kommer en aktör som söker mark eller lokaler.

Gruppen består av en sammansättning med olika kommunala tjänstepersoner för att samla så relevanta kunskaper som möjligt: Enhetschefer för näringsliv, fastigheter och samhällsplanering samt vd för AB Lycksele Industrihus. Det kommunägda fastighetsbolaget AB Lycksele Industrihus erbjuder ändamålsenliga företagslokaler och mark för näringslivsutvecklingen i kommunen. Industrihus sköter försäljningen av de beredda industritomterna.

Mark- och etableringsgruppen har sedan starten arbetat fram nya tomter för industrimark i Lycksele och spelat en viktig roll i utvecklingen av Lyckseles näringsliv. Effektiv ärendehantering är en nyckelfråga och även att gruppen har koll på förutsättningar, exempelvis de planmässiga, vid etableringar.



”Vi möter näringslivsaktören med ett enkelt och snabbt arbetsflöde. Det är en förutsättning för att kunna attrahera nya företag eller de som vill utöka sin verksamhet.”

GUSTAF AXELSSON, näringslivschef.

Vi blir hela tiden bättre

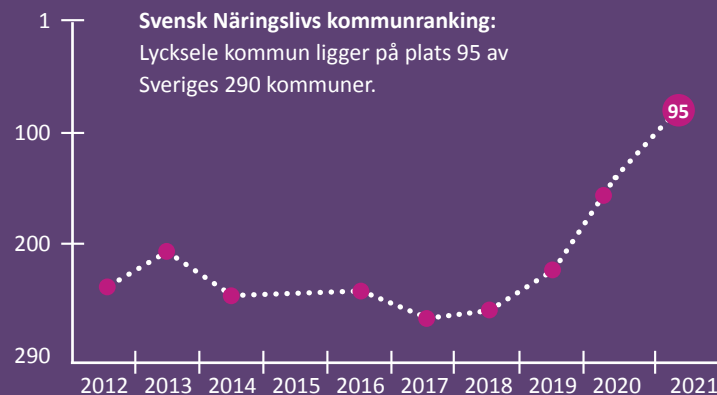
Lycksele har viktiga förutsättningar som allt fler ser fördelar med – vi är en lagom stor stad med en stark samhällsservice som normalt återfinns i betydligt större städer. Vi är stolta över att det är många som vill flytta till Lycksele och därför jobbar vi hårt med att tillföra fler bostäder för att tillmötesgå den efterfrågan, det är en av många pusselbitar för att skapa möjligheter för etableringar av olika slag.

Lycksele har gjort en positiv resa den senaste åren när det kommer till näringslivsutveckling. Det har avspeglats i den enkät som Svenskt Näringsliv varje år utför med kommunens företagare och där vi stadigt klättrat och blivit bättre. Placeringen på 95:e plats i Sverige är bra, men vi strävar hela tiden framåt och högre.

Vi på Näringslivskontoret finns för dig som företagare och ett viktigt arbetssätt är **företagslotsen**. Det här hjälper vi till med:

- **kontakter inom kommunen**
- **kartläggning av olika tillstånd som kan behövas**
- **att samordna inblandade aktörer i ditt ärende**
- **fortlöpande information om ditt ärendes gång**
- **tips om lediga lokaler**
- **förslag till finansieringslösningar**
- **allmän rådgivning**

Den rikstäckande organisationen SMÅA, småföretagarnas a-kassa, valde 2019 att förlägga sitt huvudkontor till Lycksele, medan det mindre kontoret finns i Stockholm.



” SMÅA upplever det som enkelt att etablera och driva en nationell verksamhet i Lycksele, vi har verkligen fått ett fint mottagande och visats uppskattning för vår satsning.

ULRIKA WESTERGREN, kassaförståndare.

En friluftskommun på rätt breddgrad

Vad är livskvalitet för dig? Vi tänker att det för många handlar om att kunna kombinera bra boende och jobb eller studier med spännande och inspirerande fritidsaktiviteter. Lycksele ger dig möjlighet till just det.

Här är det lagom nära mellan bostad, arbete, handeln och barnomsorg så att det blir bekvämt att färdas. Alltifrån affärer, bowling och idrottsanläggningar till museum och bibliotek finns samlade inom stadskärnan. Likaså djurpark, golfbana, simhall, discgolfbana och femstjärnig camping. Plus såklart att vi har en fantastisk natur alldeles runt hörnet, med allt vad det innebär för möjligheter till ett rikt friluftsliv som skidåkning på längden och utför, terrängcykling, vandring, fiske och jakt. Möjligheterna är många – året runt. Det är också en anledning till att vi tycker att Lycksele upplevs allra bäst på plats – inte minst människorna.

Turism

Här har vi en lång erfarenhet av värdskap och besöksnäringen som betyder mycket för vår kommun. Friluftsturismen expanderar tack vare vårt gynnsamma läge med skogarna och vattendragen samt närheten till fjällvärlden – vi ligger centralt placerad på rätt breddgrad. Samarbeten med utländska researrangörer har också gjort Lycksele till ett populärt resmål för utländska turister.



Infrastruktur

Tack vare Lycksele flygplats så går det alldeles utmärkt för turister att landa mitt i äventyret eller för företagaren att ta emot kunder på besök. Flygplatsen spelar en viktig roll med sina dagliga avgångar, sex dagar i veckan, till Arlanda. Det tar bara 90 minuter innan resenären kan landa i Lapplands hjärta.

– För oss som företagare ger flyget en möjlighet för oss att fortsätta vår tillväxtresa. Det finns en välfungerande logistik och därför kan vi också erbjuda våra kunder att komma hit. Vi har kunder från hela världen och de långväga gästerna från Asien uppskattar det särskilt. Att få se norrsken, renar och köra skoter i väglöst land betyder mycket för dem, säger Josef Alenius, vd på Texor som är framstående tillverkare inom life sciencebranschen.

Lycksele är ett infrastrukturnav i inlandet med dagliga busstransporter och möjligheter till gods- och persontrafik via tåg på Tvärbanan, Europaväg 12 samt flera riksvägar.

Handel

Lycksele har gjort sig känd som en stor arrangörstad med evenemang som lockar tiotusentals besökare. Det gör också att vi har en levande stadskärna med ett brett utbud av varor och tjänster och många större etablerade kedjor på orten, men även de Lyckseleunika företagen. En magnet som lockar kaffe- och fikasugna till Lycksele är Budhas Kafferosteri.

”Lycksele Skidgymnasium har hjälpt mig att nå världseliten i längdskidor genom att ge mig en bra sportslig grund att stå på samtidigt som jag kunde studera.”

JONNA SUNDLING, trefaldig medaljör vid OS i Peking.

Att prestigefyllda White Guide utsåg kaffebaren till Årets rosteri 2017 var ingen slump. Ägaren Budha Sutedja är född och uppvuxen i Indonesien och hans passion för en god kopp går inte att ta miste på vid ett besök. Han är den som lärt lyckseleborna att det är skillnad på kaffe och kaffe.

– Det som jag tycker präglar Lycksele är vårt samarbete. Vi lyfter varandra, både företagare och kunder. Vi jobbar hårt med sociala medier och hashtaggar varandra, det finns en stolthet här. Alla har insett att om Zlatan spelar själv så vinner vi inte, men om alla drar sitt strå till stacken så sprider vi bilden av Lycksele långt utanför våra gränser, säger Budha.


Samhällsservice

Här finns statliga instanser som Polisen, Försäkringskassan, Skatteverket, Lycksele tingsrätt och Arbetsförmedlingen. Dessutom bankservice med lokala kontor som Handelsbanken, Nordea samt Länsförsäkringar bank och Swedbank. Vi har också ett stort och välutrustat lasarett med förlossning och akutmottagning samt Västerbottens ambulanshelikopter som utför mer än 500 uppdrag per år från sin stationering här.

Utbildning

I Lycksele kommun finns det tio grundskolor, sarskola och språkklass samt ett antal förskolor runt om i kommunen. Tannbergsskolan är en gymnasieskola med många utbildningsplatser och utbildningar – här är möjligheterna att utbilda sig som vuxen också stora. Genom Akademi Norr satsar man på att stärka kompetensförsörjningen i kommunen och genom samarbete med näringslivet startas det YH-utbildningar efter företagets behov. Det finns också distansutbildningar som ger ökad frihet och flexibilitet att bo i Lycksele och samtidigt läsa på universitet eller högskola, och goda pendlingsalternativ för den som vill studera på annan ort.

Inom skidvärlden är Lycksele en särskilt aktad ort tack vare kommunens framgångsrika skidgymnasium som producerat såväl världsmästare som OS-medaljörer.



”Det som jag tycker präglar Lycksele är vårt samarbete. Vi lyfter varandra”

BUDHA SUTEDJA, Budhas Kafferosteri

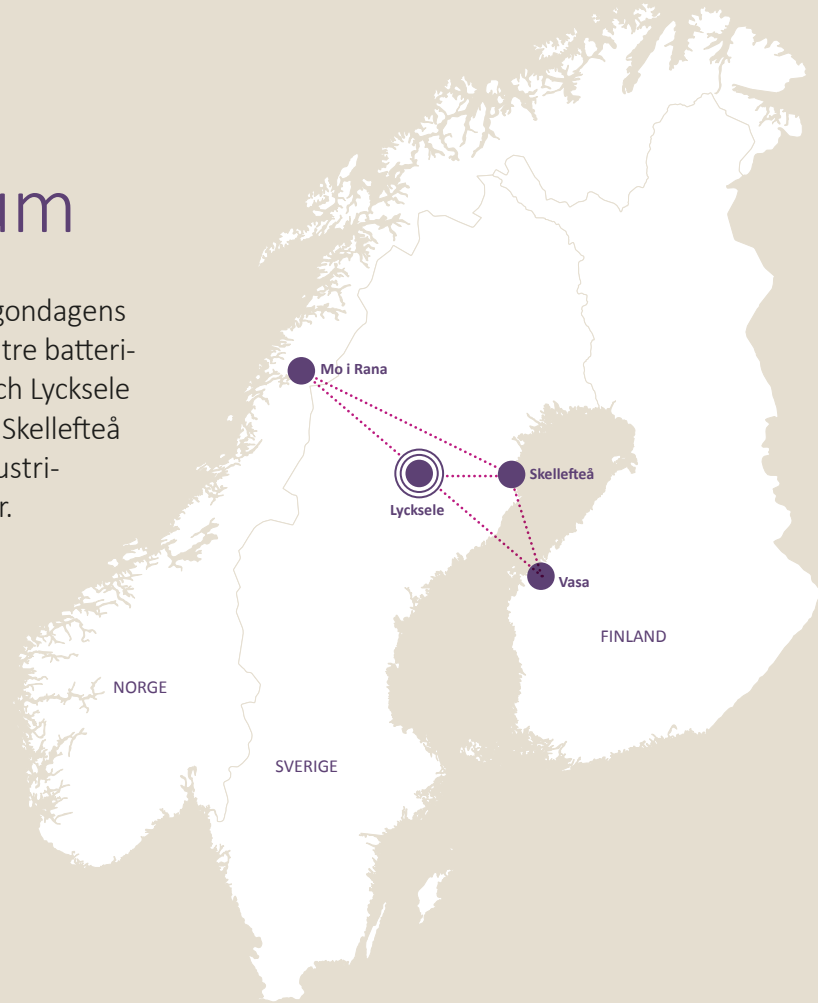


Lycksele

I händelsernas centrum

Lyckseles geografiska läge är en stor möjliggörare för morgondagens hållbara näringsliv. I både öster och väster växer det fram tre batterifabriker som kommer skapa tiotusentals arbetstillfällen och Lycksele befinner sig mitt i det batteriklustret – från Mo i Rana, till Skellefteå och Vasa. Det är ingen slump att några av de största industri-satsningarna i modern tid hamnade på våra breddgrader.

I batteribältet finns den förnybara energin, möjligheten till stora marketableringar, råvaror och den expertis som krävs. Härifrån kan vi skapa en hållbar plats för framtida generationer.



Kontakta oss!

naringslivskontoret@lycksele.se, 0950-166 00, Facebook: [Näringsliv Lycksele](#)

www.lycksele.se



LYCKSELE
KOMMUN
LIKSIJUN KOMMUNVDNA